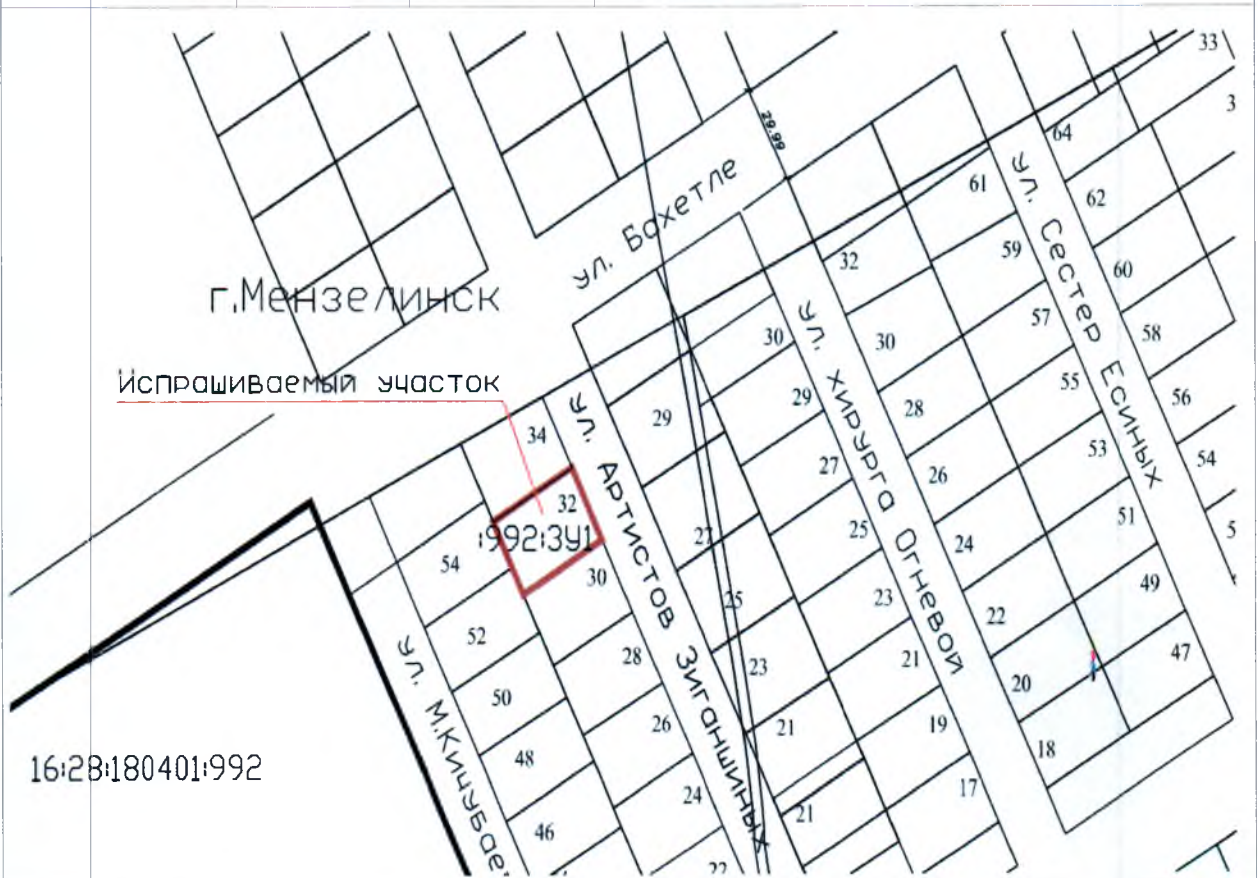


**СХЕМА РАСПОЛОЖЕНИЯ ЗЕМЕЛЬНОГО УЧАСТКА НА
КАДАСТРОВОМ ПЛАНЕ ТЕРРИТОРИИ**

Условный номер земельного участка:

Площадь земельного участка 824 кв.м

Обозначение характерных точек границы	Координаты, м	
	X	Y
н1	471309.75	2365964.46
н2	471325.72	2365994.46
н3	471304.34	2366005.85
н4	471288.34	2365975.80
н5	471296.24	2365971.62
н1	448449.90	2349684.95



16:28:180401:992

	обозначение существующей части границы, имеющиеся в ГКН сведения о которой достаточны для определения ее местоположения
	обозначение вновь образованной части границы, сведения о которой достаточны для определения ее местоположения
● 54	обозначение характерной точки границы, сведения о которой достаточны для определения ее местоположения
● н1	обозначение характерной новой точки вновь образованной части границы, сведения о которой достаточны для определения ее местоположения
:992	кадастровый номер исходного, измененного или утряняемого земельного участка
:992:3У1	обозначение образуемого путем раздела или выдела земельного участка
16:28:180401	обозначение кадастрового квартала

СОГЛАСОВАНО
 Главный архитектор
 Мензелинского муниципального района
 Петров В. К.
 (подпись)